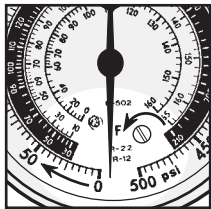


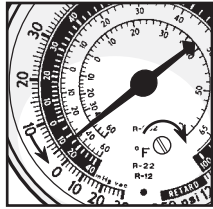
Elke meter wordt vóór verzending afzonderlijk getest en geijkt.
Wegens zijn gevoeligheid kan het nodig zijn de meter vóór gebruik op nul te stellen.

“Recal” functie van de meter instellen op nul.

1. Verwijder lensplug.
2. Draai de recal-schroef een fractie in de richting tegengesteld aan de richting waarin de aanwijzer moet worden bewogen. De maximale instelruimte van de recal-schroef is een halve slag. Door overregeling wordt de ijking permanent beschadigd.
3. Plaats de lensplug terug.



Draai de recal-schroef naar links. De aanwijzer draait naar rechts.

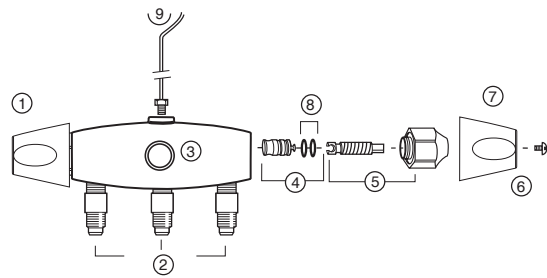


Draai de recal-schroef naar rechts. De aanwijzer draait naar links.

**Vacuümmeters zijn gevoelige instrumenten.
Overregeling en/of gebruik voor drukniveaus buiten het
schaalbereik worden niet door garantie gedekt.**

REPARATIEONDERDELEN

Uw distributeur heeft een compleet programma meters voor u.



REF. ONDERDEELNR. NR.	OMSCHRIJVING
1 MR-601	Handwiel en schroef
2 U1-4A	1/4-inch inlaat
3 MR-520	Kijkglas
4 MR-505	Zuiger met zitting en O-ringen
5 MR-606	Steel en moer
6 MR-601	Handwiel en schroef

REF. ONDERDEELNR. NR.	OMSCHRIJVING
7 MR-503	Handwielschroeven (2)
8 MR-509	O-ring (2)
9 M2-102N	Ophanghaak

PLATINUM™



HOOGVACUÛMPOMPEN

Met krachtige en op intensief gebruik berekende 0,5 pk 60 Hz-motor.

DV-42N	1,5 CFM
DV-85N	3 CFM
DV-142N	5 CFM
DV-200N	7 CFM
DV-285N	10 CFM

Motoren voor twee voltages op aanvraag leverbaar

Gratis telefonische technische ondersteuning (Verenigde Staten en Canada): +1-800-323-0811

Telefonische technische ondersteuning (overige landen): +1-630-851-9444

E-mail: sales@jbind.com

website: www.jbind.com



ZEPPELIN™

LADEN EN TESTEN

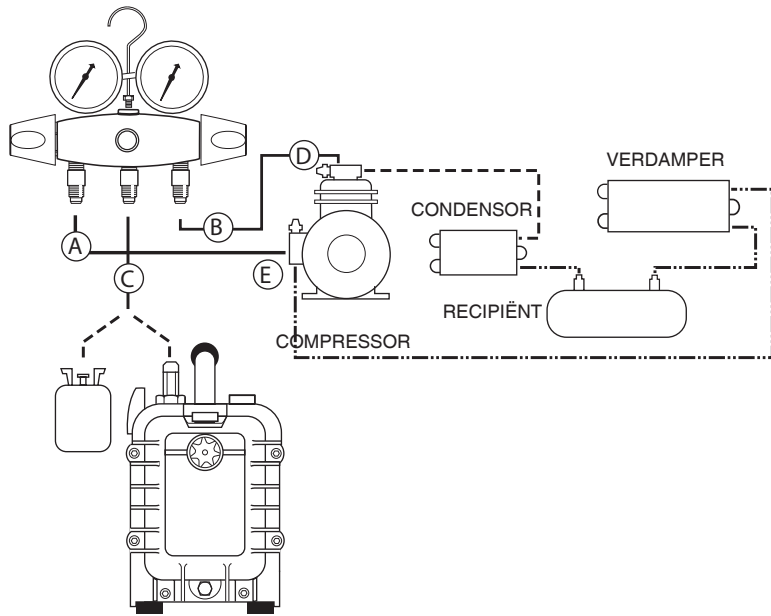
Verdeelstuk met 2 kleppen

Met vrijzwevende dubbele O-ring-zuigerafdichting



BEPERKTE GARANTIE
INSTRUCTIES ONDERDELENLIJST

©2006 JB Industries Inc.



Gebruiksaanwijzing

Waarschuwing: Raadpleeg voor de geadviseerde procedures altijd de servicehandleiding of het instructieblad van de fabrikant van de apparatuur.

het laden en evactuationhaven

	VERDEELSTUK			COMPRESSOR	
	A	B	C	E	F
	Lagedrukzijde	Hogedrukzijde	Het laden en evactuationhaven	Afvoerklep	Aanzuigklep
	Blauw	Rood	Geel	Rood	Blauw
Werkdrukken observeren	Gesloten	Gesloten		Achterin en verbroken	Achterin en verbroken
Koelmiddel laden via aanzuigklep	Open	Gesloten	Verbind lijn met koelmiddelenlevering	Achterin en verbroken	Voorin
Olie laden via aanzuigklep	Open	Gesloten	Verbind lijn met olielevering	Achterin	Voorin
Vloeibaar koelmiddel laden via afvoerklep	Gesloten	Open	Verbind lijn met koelmiddel	Half open	
Lage druk opbouwen voor instellen regelstand of lekdetectie	Open	Open	Gesloten koelmiddelenlijn	Achterin en verbroken	Half open
Koelmiddel aftappen uit afvoerklep	Gesloten	Open	Open koelmiddelenlijn	Achterin en verbroken	
Ontluchten met vacuümpomp	Open	Open	Verbind met vacuümpomp	Half open	Half open

BEPERKTE GARANTIE

Het verdeelstuk wordt levenslang gegarandeerd terwijl de componenten, d.w.z. meters, slangen, hendels, slanghouders enzovoort worden gedekt door het beperkte-garantiebeleid. De producten worden vanaf de datum van verzending door JB gedurende één jaar gegarandeerd. Deze garantie is beperkt tot reparatie, vervanging of creditering indien, naar de mening van JB, een product of de onderdelen daarvan onbruikbaar zijn wegens materiaal- of productiefouten. Defecte componenten moeten ter beoordeling worden geretourneerd aan de distributeur van wie het product is gekocht.

Verdeelstukken zijn geschikt voor alle koelmiddelen, met uitzondering van ammonia (R-717). Werkdrukken zijn beperkt tot het bereik dat de meterschaal toelaat. Het gebruiken van dit verdeelstuk onder welke andere omstandigheden ook maakt de garantie ongeldig.

ALLEEN VOOR PROFESSIONEEL GEBRUIK

JB verdeelstukken zijn ontworpen voor uitsluitend gebruik door specifiek opgeleide AC/R-servicetechnici. Wegens de hoge drukniveaus die voorkomen in alle systemen waarvoor dit verdeelstuk zal worden gebruikt, plus de gevaren die het fysische en chemische karakter van koelmiddelen en oliën in alle systemen meebrengen, kan verkeerd gebruik ernstig of dodelijk letsel tot gevolg hebben.