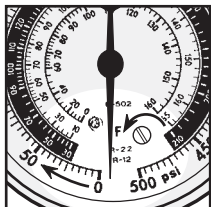


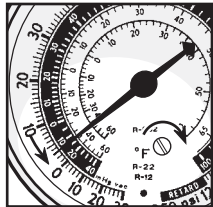
Jedes Messgerät wird vor der Auslieferung einzeln getestet und geeicht. Es kann vorkommen, dass das Messgerät aufgrund seiner Empfindlichkeit vor Gebrauch "auf null gestellt" werden muss.

### Rückstellung der Einstelllehre auf Null

1. Entfernen Sie den Linsenstecker.
2. Drehen Sie die Rückstellschraube leicht in die entgegengesetzte Richtung, so dass der Zeiger sich bewegt. Maximale Rückstellschraubenanpassung beträgt eine 1/2 Drehung. Zu viel Anpassung zerstört die Eichung auf Dauer.
3. Setzen Sie den Linsenstecker wieder an seinen Platz.



Drehen Sie die Rückstellschraube gegen den Uhrzeigersinn. Zeiger dreht sich im Uhrzeigersinn.

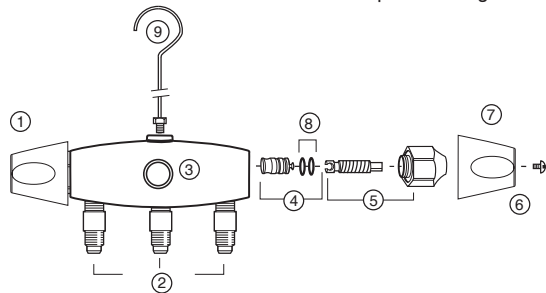


Drehen Sie die Rückstellschraube im Uhrzeigersinn. Zeiger dreht sich gegen den Uhrzeigersinn.

**Messgeräte sind empfindliche Instrumente. Überanpassung und/oder Druckbelastung über dem Skalenbereich werden nicht von den Garantiebedingungen abgedeckt.**

### REPARATURTEILE

Kontaktieren Sie Ihren Grossisten für eine komplette Messgerätreihe



ART. NR.	TEILNR.	BESCHREIBUNG
1	MR-601	Handrad & Schraube
2	U1-4A	1/4" Einlass
3	MR-520	Kontrollfenster
4	MR-505	Kolben mit Dichtung & O-Ringen
5	MR-606	Schaft & Mutter
6	MR-601	Handrad & Schraube

ART. NR.	TEILNR.	BESCHREIBUNG
7	MR-503	Handradschrauben (2)
8	MR-509	O-Ring (2)
9	M2-102N	Hängehaken

# PLATINUM™



### TIEFEN VAKUUMPUMPEN

Featuring  
Hohe Beanspruchung,  
Hochleistung  
1/2 HP, 60 Cyc Motor

DV-42N	1.5 CFM
DV-85N	3 CFM
DV-142N	5 CFM
DV-200N	7 CFM
DV-285N	10 CFM

Ebenfalls mit  
spannungsumschaltbaren  
Motoren verfügbar

Gebührenfreie Technische Service Nummer (USA & Kanada): 1-800-323-0811  
Technische Service Nummer (außerhalb der USA & Kanada): 1-630-851-9444

E-Mail: sales@jbind.com  
Webseite: www.jbind.com



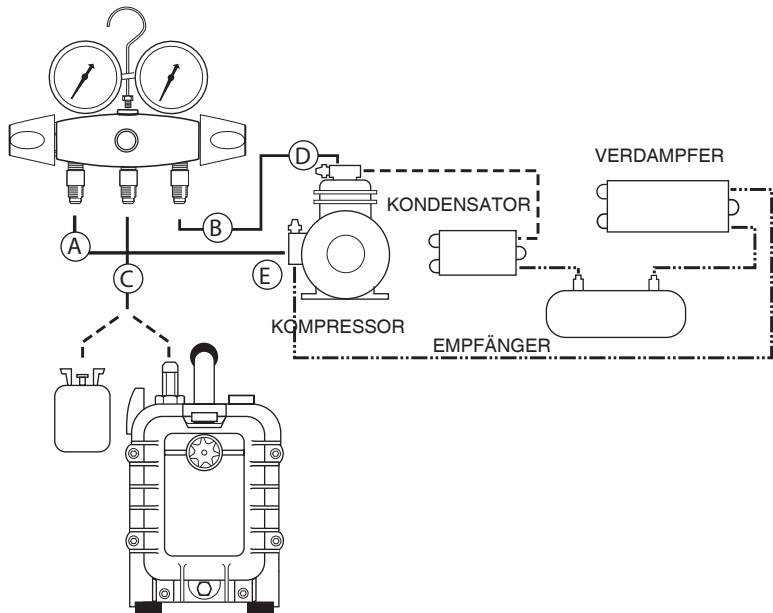
## BELASTUNG UND KONTROLLE ZEPPELIN™ 2-Ventil Verteiler

Mit freiem  
Spielraum,  
Doppel-O-Ring  
Kolbendichtung



ANWEISUNG ZUR BESCHRÄNKTEN  
GARANTIE  
TEILELISTE

©2006 JB Industries Inc.



## Gebrauchsanweisung

Vorsicht: Schauen Sie immer im Service Handbuch oder im Anweisungsblatt vom Gerätehersteller bezüglich der empfohlenen Verfahren nach.

	VERTEILER			KOMPRESSOR	
	A	B	C	E	F
	Niedrige Seite Blau	Hohe Seite Rot	Aufladung und evakuierungstor Gelb	Ablass-Service-Ventil Rot	Saug-Service-Ventil Blau
Um Arbeitsdruck zu beachten	Geschlossen	Geschlossen		Zurückgesetzt & Aufgebrochen	Zurückgesetzt & Aufgebrochen
Um Kühlmittel durch das Saugventil einzufüllen	Offen	Geschlossen	Schließen Sie Linie an abkühlendes Versorgungsmaterial an	Zurückgesetzt & Aufgebrochen	Vorversetzt
Um Öl durch das Saugventil einzufüllen	Offen	Geschlossen	Schließen Sie Linie an Öl- Versorgungsmaterial an	Zurückgesetzt	Vorversetzt
Um Kühlflüssigkeit durch Ablassventil einzufüllen	Geschlossen	Offen	Schließen Sie Linie an Kühlmittel an	Halb geöffnet	
Zum Aufbau von Niedrigdruck für Kontrolleinstellung oder Leckaufspürung	Offen	Offen	abkühlende Linie geschlossen	Zurückgesetzt & Aufgebrochen	Halb geöffnet
Zum Spülen vom Ablassventil	Geschlossen	Offen	abkühlende Linie geöffnet	Zurückgesetzt & Aufgebrochen	
Zum Auspumpen mit Vakuumpumpe	Offen	Offen	Schließen Sie an Vakuumpumpe an	Halb geöffnet	Halb geöffnet

## BESCHRÄNKTE HAFTUNG

Die Verteilerschiene hat eine Garantie auf Lebenszeit, während die Einzelteile, d.h. Messgeräte, Schläuche, Griffe, Schlauchhalter, etc. durch die beschränkte Garantiepolice abgedeckt sind. Produkte sind über einen Zeitraum von einem Jahr ab dem Lieferdatum durch JB garantiert und beschränken sich auf Reparatur, Ersetzung oder Gutschrift, falls unserer Meinung nach der Defekt aufgrund von Bearbeitungs- und/oder Materialschäden herrührt. Beschädigte Teile sollten an den Grossisten zur Einschätzung zurückgeschickt werden, bei dem das Produkt erworben worden ist.

Verteiler sind für Gebrauch mit allen Kühlmitteln außer Ammoniak (R-717) entworfen worden. Der Arbeitsdruck ist begrenzt auf den Skalenbereich vom Messgerät. Die Benutzung dieses Verteilers unter anderen Bedingungen hebt die Garantie auf.

## NUR FÜR PROFESSIONELLE VERWENDUNG

JB Verteiler sind nur für die Benutzung durch technisch geschulte AC/R Service Ingenieure entworfen. Aufgrund des hohen Drucks, dem man im gesamten System, in dem dieser Verteiler benutzt wird, begegnet, steigt die Gefahr aufgrund der physikalischen und chemischen Natur von Kühlmitteln und Öl, die im gesamten System vorkommen; Missbrauch kann zu Verletzungen oder Tod führen.