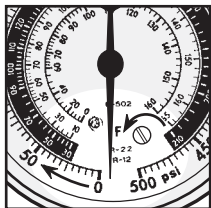


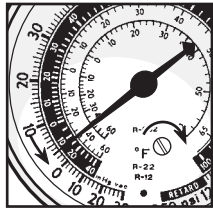
Elke meter wordt vóór verzending afzonderlijk getest en geijkt.  
Wegens zijn gevoeligheid kan het nodig zijn de meter vóór gebruik op nul te stellen.

“Recal” functie van de meter instellen op nul.

1. Verwijder lensplug.
2. Draai de recal-schroef een fractie in de richting tegengesteld aan de richting waarin de aanwijzer moet worden bewogen. De maximale instelruimte van de recal-schroef is een halve slag. Door overregeling wordt de ijking permanent beschadigd.
3. Plaats de lensplug terug.



Draai de recal-schroef naar links. De aanwijzer draait naar rechts.

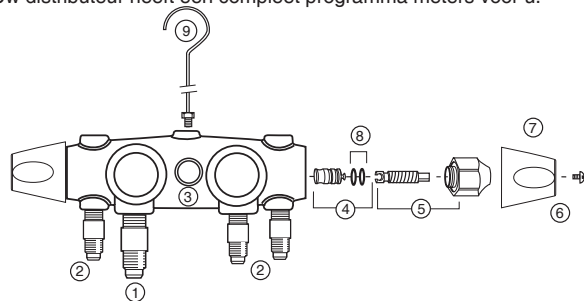


Draai de recal-schroef naar rechts. De aanwijzer draait naar links.

**Vacuümmeters zijn gevoelige instrumenten.  
Overregeling en/of gebruik voor drukniveaus buiten het  
schaalbereik worden niet door garantie gedekt.**

## REPARATIEONDERDELEN

Uw distributeur heeft een compleet programma meters voor u.



| REF. ONDERDEELNR.<br>NR. | OMSCHRIJVING                          |
|--------------------------|---------------------------------------|
| 1                        | U1-6B 3/8-inch inlaat                 |
| 2                        | U1-4A 1/4-inch inlaat                 |
| 3                        | MR-520 Kijkglas                       |
| 4                        | MR-605 Zuiger met zitting en O-ringen |
| 5                        | MR-607 Steel en moer                  |
| 6                        | MR-601 Handwiel en schroef            |
| 7                        | MR-503 Handwielschroeven (2)          |

| REF. ONDERDEELNR.<br>NR. | OMSCHRIJVING       |
|--------------------------|--------------------|
| 8                        | MR-509 O-ring (2)  |
| 9                        | M2-102N Ophanghaak |

# PLATINUM™



## HOOGVACUÛMPOMPEN

Met krachtige en op intensief gebruik berekende 0,5 pk 60 Hz-motor.

|         |         |
|---------|---------|
| DV-42N  | 1,5 CFM |
| DV-85N  | 3 CFM   |
| DV-142N | 5 CFM   |
| DV-200N | 7 CFM   |
| DV-285N | 10 CFM  |

Motoren voor twee voltages op aanvraag leverbaar

Gratis telefonische technische ondersteuning (Verenigde Staten en Canada): +1-800-323-0811

Telefonische technische ondersteuning (overige landen): +1-630-851-9444

E-mail: sales@jbind.com  
website: www.jbind.com



ZEPPELIN™

LADEN EN TESTEN

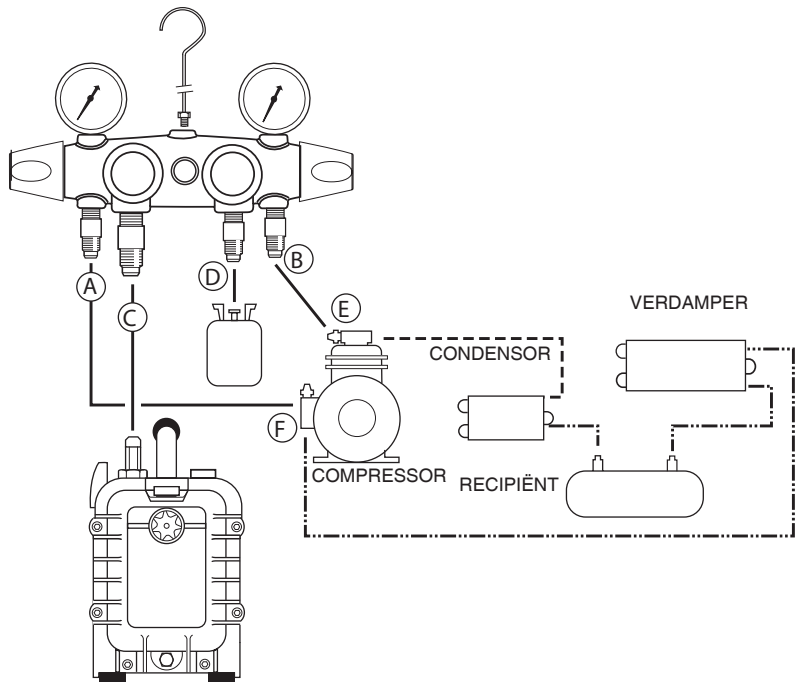
Verdeelstuk met 4 kleppen

Met vrijzwevende dubbele O-ring-zuigerafdichting



©2006 JB Industries Inc.

BEPERKTE GARANTIE  
INSTRUCTIES ONDERDELENLIJST



## Gebruiksaanwijzing

Waarschuwing: Raadpleeg voor de geadviseerde procedures altijd de servicehandleiding of het instructieblad van de fabrikant van de apparatuur.

|   | VERDEELSTUK   |               |                   |           | COMPRESSOR            |                       |
|---|---------------|---------------|-------------------|-----------|-----------------------|-----------------------|
|   | A             | B             | C                 | D         | E                     | F                     |
|   | Lagedrukzijde | Hogedrukzijde | Ontluchtingspoort | Laadpoort | Afvoerklep            | Aanzuigklep           |
|   | Blauw         | Rood          | Zwart             | Geel      | Rood                  | Blauw                 |
| Werkdrukken observeren                                      | Gesloten      | Gesloten      | Gesloten          | Gesloten  | Achterin en verbroken | Achterin en verbroken |
| Koelmiddel laden via aanzuigklep                            | Open          | Gesloten      | Gesloten          | Open      | Achterin en verbroken | Voorin                |
| Olie laden via aanzuigklep                                  | Open          | Gesloten      | Open              | Gesloten  | Achterin              | Voorin                |
| Vloeibaar koelmiddel laden via afvoerklep                   | Gesloten      | Open          | Gesloten          | Open      | Half open             |                       |
| Lage druk opbouwen voor instellen regelstand of lekdetectie | Open          | Open          | Gesloten          | Gesloten  | Achterin en verbroken | Half open             |
| Koelmiddel aftappen uit afvoerklep                          | Gesloten      | Open          | Gesloten          | Open      | Achterin en verbroken |                       |
| Ontluchten met vacuümpomp                                   | Open          | Open          | Open              | Gesloten  | Half open             | Half open             |

## BEPERKTE GARANTIE

Het verdeelstuk wordt levenslang gegarandeerd terwijl de componenten, d.w.z. meters, slangen, hendels, slanghouders enzovoort worden gedekt door het beperkte-garantiebeleid. De producten worden vanaf de datum van verzending door JB gedurende één jaar gegarandeerd. Deze garantie is beperkt tot reparatie, vervanging of creditering indien, naar de mening van JB, een product of de onderdelen daarvan onbruikbaar zijn wegens materiaal- of productiefouten. Defecte componenten moeten ter beoordeling worden geretourneerd aan de distributeur van wie het product is gekocht.

Verdeelstukken zijn geschikt voor alle koelmiddelen, met uitzondering van ammonia (R-717). Werkdrukken zijn beperkt tot het bereik dat de meterschaal toelaat. Het gebruiken van dit verdeelstuk onder welke andere omstandigheden ook maakt de garantie ongeldig.

### ALLEEN VOOR PROFESSIONEEL GEBRUIK

JB verdeelstukken zijn ontworpen voor uitsluitend gebruik door specifiek opgeleide AC/R-servicetechnici. Wegens de hoge drukniveaus die voorkomen in alle systemen waarvoor dit verdeelstuk zal worden gebruikt, plus de gevaren die het fysische en chemische karakter van koelmiddelen en oliën in alle systemen meebrengen, kan verkeerd gebruik ernstig of dodelijk letsel tot gevolg hebben.