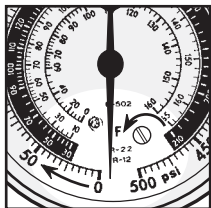


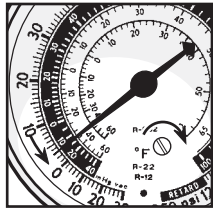
Ogni vacuometro viene testato e calibrato singolarmente prima della spedizione. Data la sua sensibilità, potrebbe essere necessario azzerarlo prima dell'uso.

Ricalibrazione del vacuometro a zero

1. Smontare il coperchio di vetro.
2. Ruotare la vite di ricalibrazione leggermente in direzione opposta rispetto alla posizione in cui deve spostarsi il puntatore. La regolazione massima della vite di ricalibrazione è di mezzo giro. Un'eccessiva rotazione può compromettere irrimediabilmente la calibrazione.
3. Rimontare il coperchio di vetro.



Ruotare la vite di ricalibrazione in senso antiorario. Il puntatore ruota in senso orario.

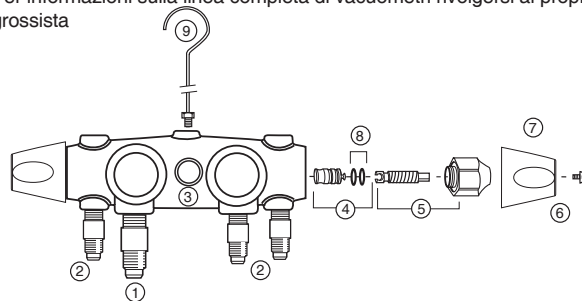


Ruotare la vite di ricalibrazione in senso orario. Il puntatore ruota in senso antiorario.

I vacuometri sono strumenti sensibili. La regolazione eccessiva o l'esposizione a pressioni che superano l'intervallo dell'indice non sono coperti dai termini della garanzia.

PEZZI DI RICAMBIO

Per informazioni sulla linea completa di vacuometri rivolgersi al proprio grossista



N. RIF.	CODICE PARTE	DESCRIZIONE
1	U1-6B	Ingresso da 3/8"
2	U1-4A	Ingresso da 1/4"
3	MR-520	Vetro di ispezione
4	MR-605	Pistone con sede e O-ring
5	MR-607	Stelo e dado
6	MR-601	Manopola e vite
7	MR-503	Manopola e viti (2)

N. RIF.	CODICE PARTE	DESCRIZIONE
8	MR-509	O-ring (2)
9	M2-102N	Gancio per appendere

PLATINUM™



POMPE A VUOTO SPINTO

Adatte per grandi carichi di lavoro, ad alte prestazioni
Motore da 1/2 CV, 60 Cicli

DV-42N	1,5 CFM
DV-85N	3 CFM
DV-142N	5 CFM DV
DV-200N	7 CFM DV
DV-285N	10 CFM

Disponibili anche con motore a due tensioni

Numero verde assistenza tecnica (Stati Uniti e Canada): 1-800-323-0811
Numero assistenza tecnica (al di fuori di Stati Uniti e Canada): 1-630-851-9444

E-Mail: sales@jbind.com
Sito Web: www.jbind.com



CARICAMENTO E COLLAUDO
ZEPPELIN™

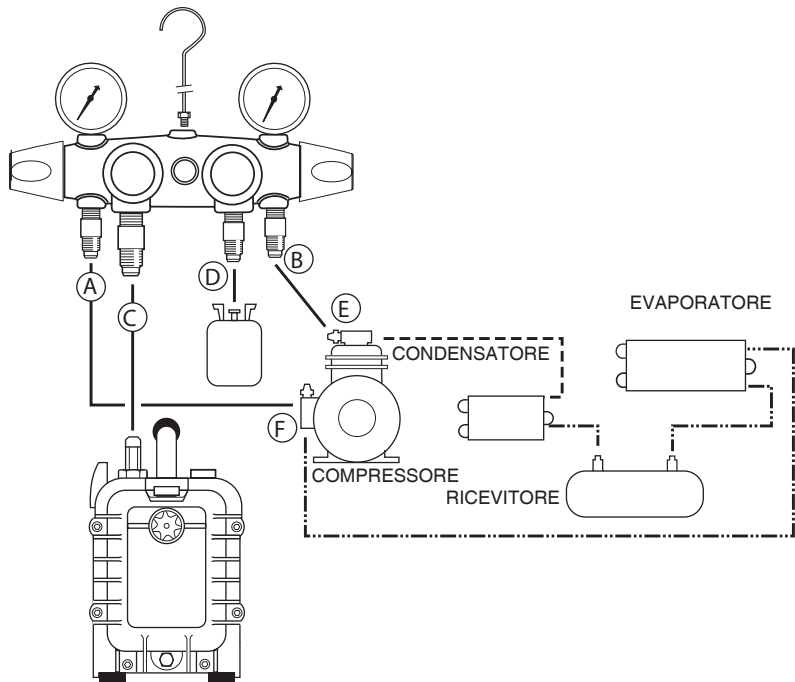
Collettore 4 valvole

Con guarnizione pistone libera, doppio O-ring



©2006 JB Industries Inc.

GARANZIA LIMITATA
ISTRUZIONI ELENCO PARTI



Istruzioni per l'uso

Attenzione: per informazioni sulle procedure consigliate, consultare sempre il manuale di assistenza o il foglio istruzioni.

	COLLETTORE				COMPRESSORE	
	A	B	C	D	E	F
	Lato inferiore Blu	Lato superiore Rosso	Porta di evacuazione Nero	Porta di caricamento Giallo	Valvola di scarico per l'assistenza Rosso	Valvola di aspirazione per l'assistenza Blu
Per osservare le pressioni di esercizio	Chiuso	Chiuso	Chiusa	Chiusa	Alloggiata posteriormente e fessurata	Alloggiata posteriormente e fessurata
Per caricare il refrigerante attraverso la valvola di aspirazione	Aperto	Chiuso	Chiusa	Aperta	Alloggiata posteriormente e fessurata	Alloggiata anteriormente
Per caricare l'olio attraverso la valvola di aspirazione	Aperto	Chiuso	Aperta	Chiusa	Alloggiata posteriormente	Alloggiata anteriormente
Per caricare il liquido refrigerante attraverso la valvola di scarico	Chiuso	Aperto	Chiusa	Aperta	Aperta a metà	
Per creare bassa pressione ai fini del controllo o della rilevazione di perdite	Aperto	Aperto	Chiusa	Chiusa	Alloggiata posteriormente e fessurata	Aperta a metà
Per smaltire il refrigerante attraverso la valvola di scarico	Chiuso	Aperto	Chiusa	Aperta	Alloggiata posteriormente e fessurata	
Per l'evacuazione con la pompa a vuoto	Aperto	Aperto	Aperta	Chiusa	Aperta a metà	Aperta a metà

GARANZIA LIMITATA

La barra del collettore è garantita a vita, mentre i componenti, quali gli strumenti di misura, i manicotti, i manici, i raccordi dei manicotti e così via sono coperti da garanzia limitata. I prodotti sono garantiti per un periodo di un anno dalla data di spedizione da parte di JB, limitatamente alla riparazione, sostituzione o all'emissione di un credito, qualora, secondo JB, presentino difetti di manodopera e/o materiali. I componenti difettosi devono essere restituiti per verifica al grossista presso il quale sono stati acquistati.

I collettori sono ideati per l'utilizzo con tutti i refrigeranti a eccezione dell'ammoniaca (R-717). Le pressioni di esercizio sono limitate all'intervallo dell'indice dello strumento di misura. Qualunque altra modalità di utilizzo del collettore annulla la garanzia.

ESCLUSIVAMENTE PER USO PROFESSIONALE

I collettori JB sono ideati esclusivamente per l'utilizzo da parte di tecnici dell'assistenza AC/R appositamente addestrati. Date le alte pressioni presenti nei sistemi in cui vengono utilizzati questi collettori, oltre ai pericoli dovuti alla natura fisica e chimica dei refrigeranti e degli olii presenti nei sistemi, un'applicazione non corretta potrebbe provocare lesioni o la morte.

MODULO N. 25000-308
STAMPATO NEGLI U.S.A.